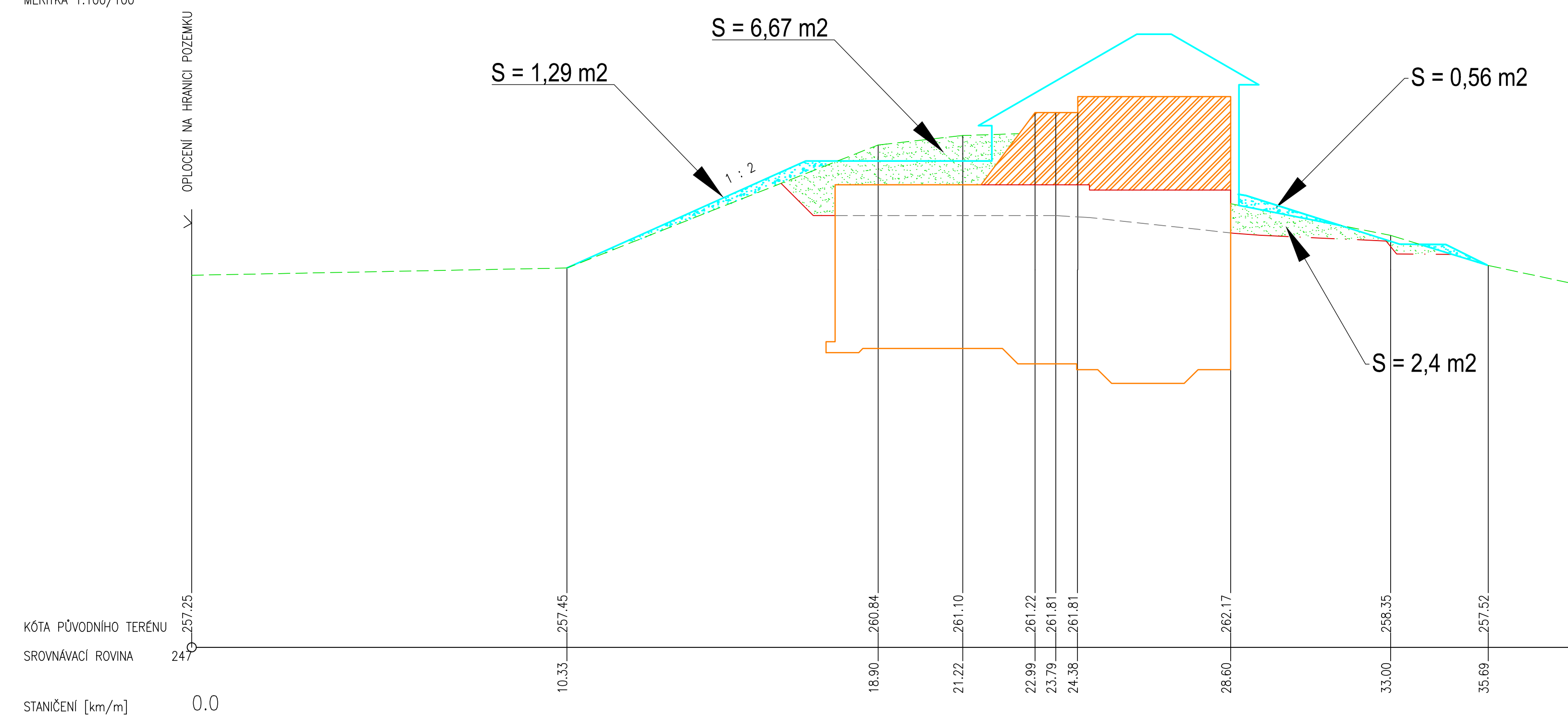


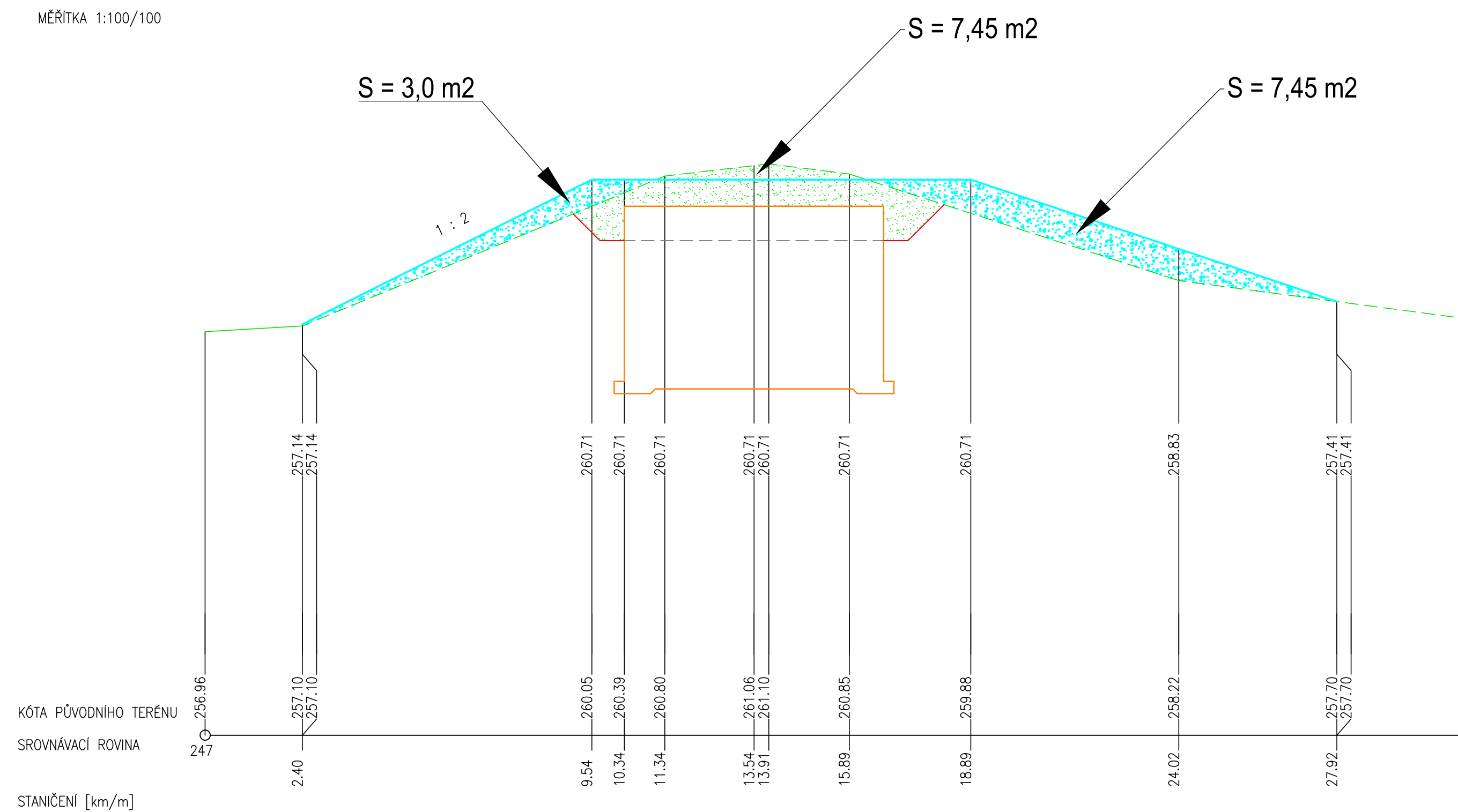
ŘEZ 1 - 1

MĚŘÍTKA 1:100/100



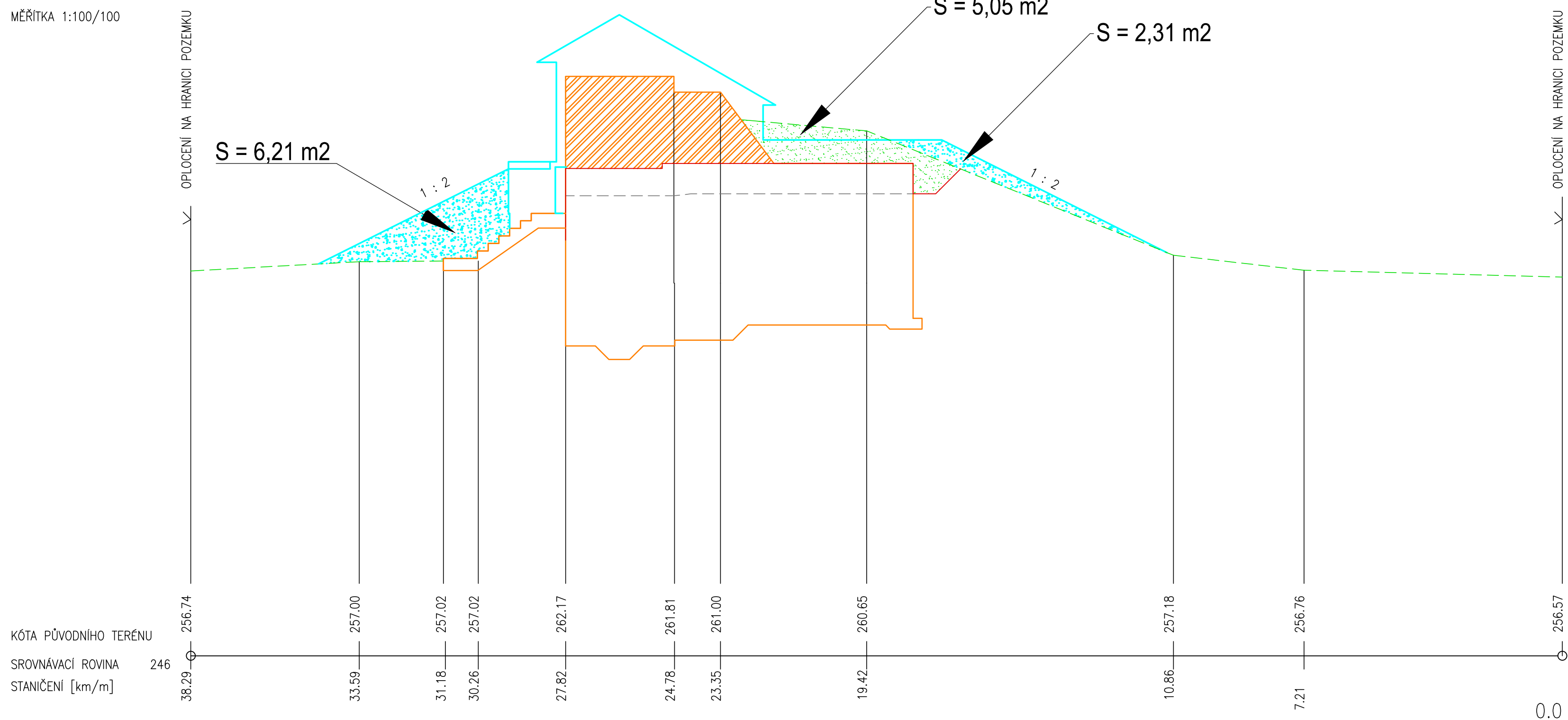
ŘEZ 3 - 3

MĚŘITKA 1:100/100



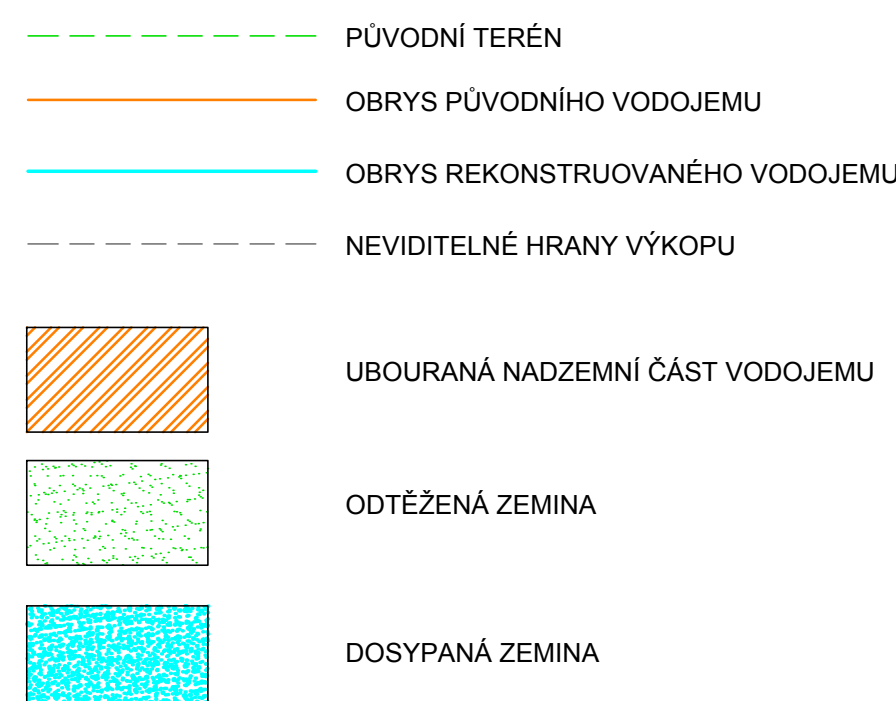
ŘEZ 2 - 2


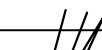
MĚŘÍTKA 1:100/100



LEGENDA

(roviny řezů - viz celkový situační výkres stavby)



| | | | |
|---|---|--------------------------------------|---|
|  | VODOHOSPODÁŘSKÉ INŽENÝRSKÉ SLUŽBY a.s. Křížovč 47, 150 39 PRAHA 5 | | |
| Vypracoval: Ing. P. Hofmann | | Hlavní inž. projekt: Ing. P. Hofmann |  |
| Projektant: | Ved. atelieru: Ing. M. Butor | | |
| VLKAVA VODOJEM - REKONSTRUKCE SO 03 - OPLOČENÍ A TERÉNNÍ ÚPRAVY | | | Datum: 01/2017 |
| | | | Stupeň: DSP/ DPS |
| | | | Formát: 8 A4 |
| Investor: Vodovody a kanalizace Mladá Boleslav, a.s., Čechova 1151, 293 22 Ml. Boleslav | | | Zak.číslo: VIS - 3/15-029 |
| ZEMNÍ PRÁCE - CHARAKTERISTICKE ŘEZY | | | Měřítko: 1:100 |
| | | | Číslo přílohy: D.3.4 |